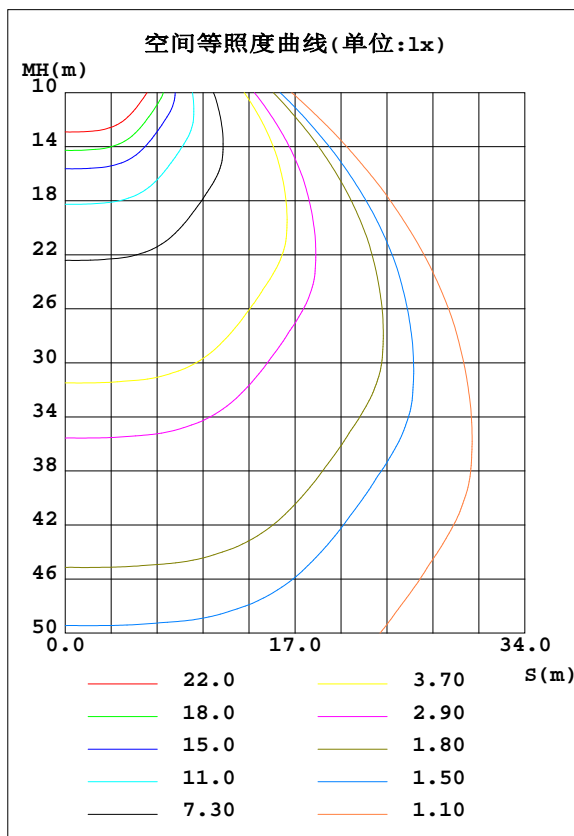
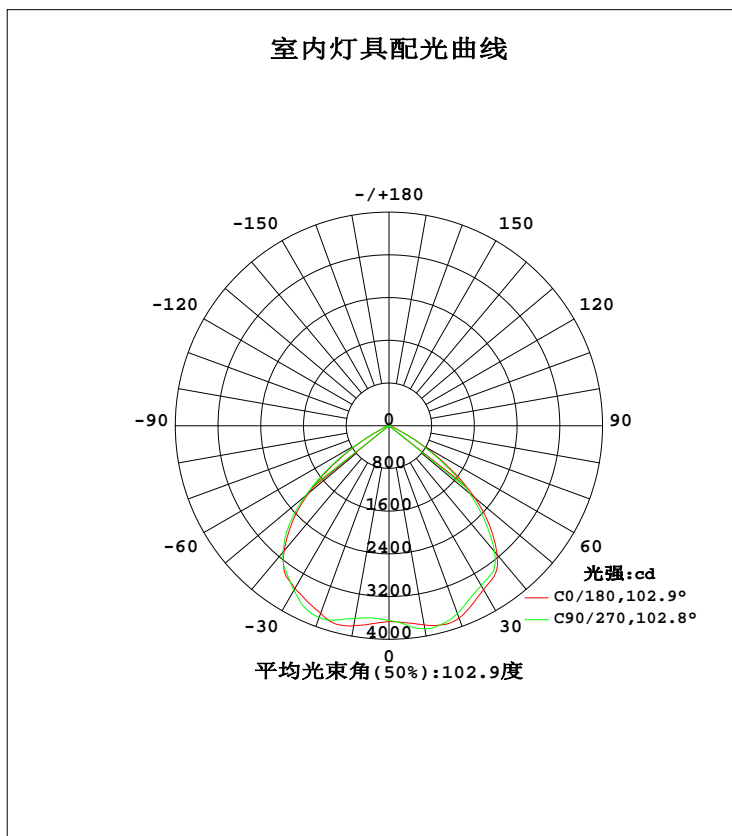


## 室内灯具光度数据

实测参数: U:230.1V I:0.3981A P:88.18W PF:0.9627 Freq:50.01Hz 实检光通:8748.44x1 lm		
灯具名称: LED Bulb	灯具类型:N/A	灯具重量:N/A
灯具规格:N/A	外型尺寸:	测试编号:N/A
制造厂商: Benory Industrial Co., LTD.	发光口面:	遮光角:N/A

光源数据		光度数据				光效：99.21 lm/W	
型号	BNL-HBC100W		峰值光强(cd)	3876	S/MH(C0/180)	1.41	
标称功率(W)		100	灯具效率(%)	100.0	S/MH(C90/270)	1.42	
额定电源电压(V)		230	总光通量(lm)	8748.4	η UP,DN(C0-180)	0.2,49.5	
额定光通量(lm)		8748.44	CIE分类	直接	η UP,DN(C180-360)	0.2,50.1	
灯具内光源数(只)		1	上射光通比(%)	0.4	CIBSE SHR NOM	1.50	
实测电源电压(V)		230	下射光通比(%)	99.6	CIBSE SHR MAX	1.50	



C角度范围: 0度 - 360度  
C角度间隔: 22.5度  
测试速度: 快速  
环境温度: 24.5℃  
测试人员: Seth  
测试日期: 2016-06-23

γ角度范围: 0度 - 180度  
γ角度间隔: 1.0度  
测试系统: 远方(EVERFINE)GO-R5000\_V2系统 V2.0.352  
环境湿度:65.7%  
测试距离:26.000米 [K=1.3233]  
备注:

灯具环带光通量

环带光通量：

γ	C0	C45	C90	C135	C180	C225	C270	C315	γ(°)	Φ环	Φ总	%lum, lamp
10	3787	3713	3859	3810	3802	3680	3663	3722	0- 10	354.6	354.6	4.05, 4.05
20	3835	3598	3740	3580	3741	3683	3822	3695	10- 20	1065	1420	16.2, 16.2
30	3544	3517	3453	3547	3521	3564	3559	3520	20- 30	1680	3100	35.4, 35.4
40	3148	3118	3074	2998	3054	3107	3087	3123	30- 40	2117	5217	59.6, 59.6
50	2094	2066	1981	1919	1966	2008	2048	2094	40- 50	2004	7220	82.5, 82.5
60	713.3	674.9	648.9	622.7	614.2	619.0	672.7	740.5	50- 60	1180	8400	96, 96
70	76.56	56.28	68.37	52.35	65.32	52.32	78.08	69.05	60- 70	256.9	8657	99, 99
80	32.88	14.20	28.55	14.93	32.53	14.89	35.42	17.93	70- 80	39.32	8696	99.4, 99.4
90	26.29	4.992	20.03	5.655	28.08	4.848	27.66	5.838	80- 90	17.76	8714	99.6, 99.6
100	3.200	2.000	2.946	2.128	3.061	1.996	2.981	2.059	90-100	7.631	8722	99.7, 99.7
110	1.198	0.9307	1.131	0.9970	2.738	2.530	2.595	2.397	100-110	2.008	8724	99.7, 99.7
120	1.198	1.064	1.129	1.129	5.191	5.059	4.863	4.661	110-120	2.289	8726	99.7, 99.7
130	3.125	3.124	3.054	3.319	7.458	7.181	7.120	6.981	120-130	3.555	8729	99.8, 99.8
140	6.580	6.513	6.649	6.775	9.317	9.175	8.979	8.779	130-140	5.025	8734	99.8, 99.8
150	8.382	8.442	8.446	8.441	10.98	10.77	10.84	10.64	140-150	5.554	8740	99.9, 99.9
160	8.052	8.043	7.981	8.107	11.31	11.30	11.37	11.23	150-160	4.458	8744	100, 100
170	11.38	11.29	11.44	11.22	11.65	11.57	11.51	11.37	160-170	2.852	8747	100, 100
180	12.38	12.37	12.37	12.30	12.51	12.50	12.44	12.36	170-180	1.139	8748	100, 100
单位:°	光强:cd									单位:lm		

锥面光通量(90度)：6277 lm

%lum = 71.7%  
%lamp = 71.7%

锥面光通量(120度)：8399.9 lm

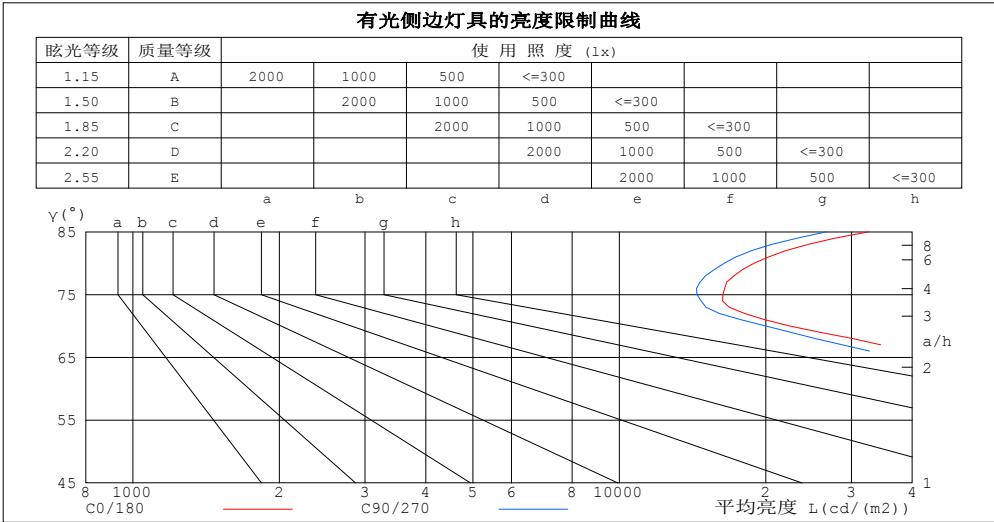
%lum = 96.0%  
%lamp = 96.0%

C角度范围： 0度 - 360度  
C角度间隔： 22.5度  
测试速度：快速  
环境温度:24.5℃  
测试人员:Seth  
测试日期:2016-06-23

γ角度范围： 0度 - 180度  
γ角度间隔： 1.0度  
测试系统：远方 (EVERFINE) GO-R5000\_V2系统 V2.0.352  
环境湿度:65.7%  
测试距离:26.000米 [K=1.3233]  
备注：

灯具亮度限制曲线

实测参数: U:230.1V I:0.3981A P:88.18W PF:0.9627 Freq:50.01Hz  实检光通:8748.44x1 lm		
灯具名称: LED Bulb	灯具类型:N/A	灯具重量:N/A
灯具规格:N/A	外型尺寸:	测试编号:N/A
制造厂商: Benory Industrial Co., LTD.	发光口面:	遮光角:N/A



平均亮度值 cd/(m2)		
γ(°)	C0/180	C90/270
85	32535	26664
80	18933	16443
75	16325	14438
70	22386	19989
65	49865	40855
60	142650	129785
55	242885	225133
50	325764	308219
45	378499	361446

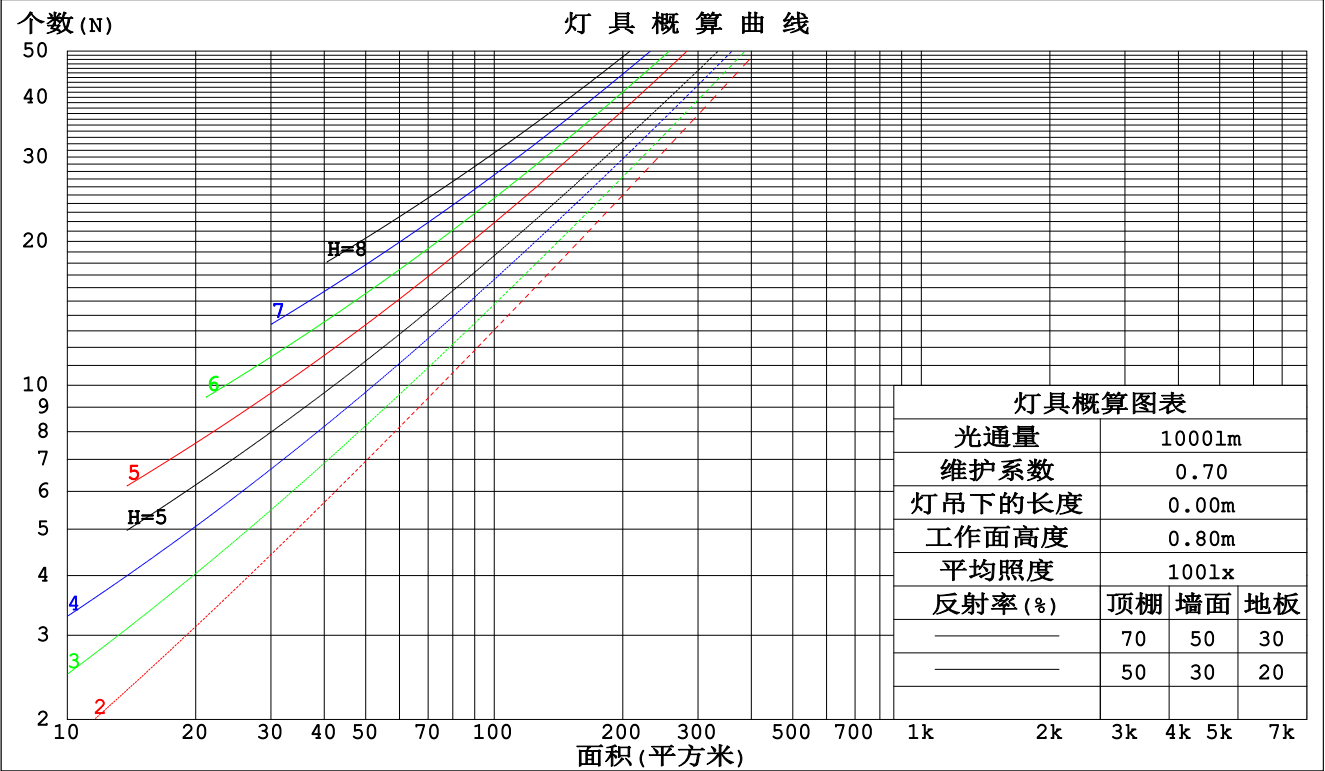
C角度范围: 0度 - 360度  
 C角度间隔: 22.5度  
 测试速度: 快速  
 环境温度:24.5℃  
 测试人员:Seth  
 测试日期:2016-06-23

γ角度范围: 0度 - 180度  
 γ角度间隔: 1.0度  
 测试系统: 远方 (EVERFINE) GO-R5000\_V2系统 V2.0.352  
 环境湿度:65.7%  
 测试距离:26.000米 [K=1.3233]  
 备注:

工作面利用系数和灯具概算曲线

实测参数: U:230.1V I:0.3981A P:88.18W PF:0.9627 Freq:50.01Hz 实检光通:8748.44x1 lm		
灯具名称: LED Bulb	灯具类型:N/A	灯具重量:N/A
灯具规格:N/A	外型尺寸:	测试编号:N/A
制造厂商: Benory Industrial Co., LTD.	发光口面:	遮光角:N/A

顶棚	80%			70%			50%			30%			10%			0
墙面	50%	30%	10%	50%	30%	10%	50%	30%	10%	50%	30%	10%	50%	30%	10%	0
地板	20%			20%			20%			20%			20%			0
室空间比	工 作 面 利 用 系 数															
0.0	1.19	1.19	1.19	1.16	1.16	1.16	1.11	1.11	1.11	1.06	1.06	1.06	1.02	1.02	1.02	.00
1.0	1.08	1.05	1.02	1.06	1.03	1.00	1.01	.99	.97	.98	.96	.94	.94	.92	.91	.89
2.0	.97	.92	.87	.95	.90	.86	.92	.88	.84	.88	.85	.82	.86	.83	.80	.78
3.0	.87	.80	.75	.86	.79	.74	.83	.77	.73	.80	.76	.72	.78	.74	.71	.69
4.0	.78	.71	.65	.77	.70	.65	.75	.69	.64	.73	.67	.63	.70	.66	.62	.60
5.0	.71	.63	.57	.70	.63	.57	.68	.61	.56	.66	.60	.56	.64	.59	.55	.53
6.0	.64	.56	.51	.63	.56	.51	.62	.55	.50	.60	.54	.50	.59	.53	.49	.47
7.0	.59	.51	.45	.58	.50	.45	.56	.50	.45	.55	.49	.44	.54	.48	.44	.42
8.0	.54	.46	.41	.53	.46	.41	.52	.45	.40	.51	.44	.40	.49	.44	.40	.38
9.0	.49	.42	.37	.49	.42	.37	.48	.41	.36	.47	.41	.36	.46	.40	.36	.34
10.0	.46	.38	.33	.45	.38	.33	.44	.38	.33	.43	.37	.33	.42	.37	.33	.31



C角度范围: 0度 - 360度  
C角度间隔: 22.5度  
测试速度: 快速  
环境温度:24.5℃  
测试人员:Seth  
测试日期:2016-06-23

γ角度范围: 0度 - 180度  
γ角度间隔: 1.0度  
测试系统: 远方 (EVERFINE) GO-R5000\_V2系统 V2.0.352  
环境湿度:65.7%  
测试距离:26.000米 [K=1.3233]  
备注:

墙面和天花板利用系数

实测参数: U:230.1V I:0.3981A P:88.18W PF:0.9627 Freq:50.01Hz 实检光通:8748.44x1 lm					
灯具名称: LED Bulb			灯具类型:N/A		灯具重量:N/A
灯具规格:N/A			外型尺寸:		测试编号:N/A
制造厂商: Benory Industrial Co., LTD.			发光口面:		遮光角:N/A

顶棚	80%			70%			50%			30%			10%			0
墙面	50%	30%	10%	50%	30%	10%	50%	30%	10%	50%	30%	10%	50%	30%	10%	0
地板	20%			20%			20%			20%			20%			0
室空间比	墙 壁 面 利 用 系 数															
0.0																
1.0	.232	.132	.042	.225	.129	.041	.212	.122	.039	.200	.115	.037	.189	.110	.035	
2.0	.228	.125	.038	.222	.123	.038	.211	.117	.036	.201	.113	.035	.191	.108	.034	
3.0	.220	.117	.035	.214	.115	.035	.204	.111	.034	.195	.107	.033	.187	.103	.032	
4.0	.209	.109	.032	.204	.107	.032	.196	.104	.031	.188	.101	.030	.180	.098	.030	
5.0	.198	.101	.029	.194	.100	.029	.186	.097	.029	.179	.095	.028	.172	.092	.028	
6.0	.188	.094	.027	.184	.093	.027	.177	.091	.026	.171	.089	.026	.165	.087	.026	
7.0	.178	.088	.025	.175	.087	.025	.168	.085	.025	.162	.083	.024	.157	.082	.024	
8.0	.168	.082	.023	.165	.081	.023	.160	.080	.023	.155	.078	.023	.150	.077	.022	
9.0	.160	.077	.022	.157	.077	.021	.152	.075	.021	.147	.074	.021	.143	.072	.021	
10.0	.152	.073	.020	.149	.072	.020	.145	.071	.020	.140	.070	.020	.136	.069	.020	

顶棚	80%			70%			50%			30%			10%			0
墙面	50%	30%	10%	50%	30%	10%	50%	30%	10%	50%	30%	10%	50%	30%	10%	0
地板	20%			20%			20%			20%			20%			0
室空间比	天 花 板 利 用 系 数															
0.0	.193	.193	.193	.165	.165	.165	.113	.113	.113	.065	.065	.065	.021	.021	.021	
1.0	.178	.160	.144	.152	.137	.124	.104	.094	.085	.060	.055	.050	.019	.018	.016	
2.0	.167	.135	.109	.143	.116	.094	.098	.081	.066	.056	.047	.038	.018	.015	.013	
3.0	.158	.117	.084	.135	.101	.073	.093	.070	.051	.054	.041	.030	.017	.013	.010	
4.0	.150	.103	.067	.129	.089	.059	.089	.062	.041	.051	.036	.024	.016	.012	.008	
5.0	.143	.092	.055	.123	.080	.048	.085	.056	.034	.049	.033	.020	.016	.011	.007	
6.0	.137	.084	.046	.117	.073	.040	.081	.051	.028	.047	.030	.017	.015	.010	.006	
7.0	.131	.077	.039	.112	.067	.034	.078	.047	.024	.045	.028	.014	.015	.009	.005	
8.0	.125	.071	.034	.108	.062	.030	.074	.043	.021	.043	.026	.013	.014	.008	.004	
9.0	.120	.066	.030	.103	.057	.026	.071	.040	.019	.042	.024	.011	.013	.008	.004	
10.0	.115	.062	.027	.099	.054	.023	.069	.038	.017	.040	.022	.010	.013	.007	.003	

C角度范围: 0度 - 360度  
C角度间隔: 22.5度  
测试速度: 快速  
环境温度:24.5℃  
测试人员:Seth  
测试日期:2016-06-23

γ角度范围: 0度 - 180度  
γ角度间隔: 1.0度  
测试系统: 远方(EVERFINE)GO-R5000\_V2系统 V2.0.352  
环境湿度:65.7%  
测试距离:26.000米 [K=1.3233]  
备注:

UGR(Unified Glare Rating)数据表

实测参数: U:230.1V I:0.3981A P:88.18W PF:0.9627 Freq:50.01Hz 实检光通:8748.44x1 lm										
灯具名称: LED Bulb					灯具类型:N/A			灯具重量:N/A		
灯具规格:N/A					外型尺寸:			测试编号:N/A		
制造厂商: Benory Industrial Co., LTD.					发光口面:			遮光角:N/A		
反射比: 天花板	0.7	0.7	0.5	0.5	0.3	0.7	0.7	0.5	0.5	0.3
墙面	0.5	0.3	0.5	0.3	0.3	0.5	0.3	0.5	0.3	0.3
工作面	0.2	0.2	0.2	0.2	0.2	0.2	0.2	0.2	0.2	0.2
房间尺寸	交叉(Viewed crosswise)					向前(Viewed endwise)				
x = 2H y = 2H	31.5	32.8	31.8	33.0	33.2	31.3	32.6	31.6	32.8	33.0
3H	31.4	32.6	31.7	32.8	33.0	31.2	32.3	31.4	32.6	32.8
4H	31.3	32.4	31.6	32.6	32.9	31.1	32.2	31.4	32.4	32.7
6H	31.2	32.2	31.5	32.5	32.8	31.0	32.0	31.3	32.3	32.6
8H	31.1	32.2	31.5	32.4	32.7	30.9	31.9	31.3	32.2	32.5
12H	31.1	32.1	31.4	32.4	32.7	30.9	31.8	31.2	32.1	32.4
4H 2H	31.4	32.6	31.7	32.8	33.1	31.3	32.4	31.6	32.6	32.9
3H	31.3	32.3	31.6	32.6	32.9	31.1	32.1	31.4	32.3	32.6
4H	31.2	32.1	31.6	32.4	32.7	31.0	31.9	31.4	32.2	32.5
6H	31.1	31.9	31.5	32.2	32.6	30.9	31.7	31.3	32.0	32.4
8H	31.1	31.8	31.5	32.2	32.5	30.9	31.6	31.3	32.0	32.3
12H	31.1	31.7	31.5	32.1	32.5	30.8	31.5	31.3	31.9	32.3
8H 4H	31.1	31.8	31.5	32.1	32.5	30.9	31.6	31.3	31.9	32.3
6H	31.0	31.6	31.4	32.0	32.4	30.8	31.4	31.2	31.8	32.2
8H	31.0	31.5	31.4	31.9	32.4	30.8	31.3	31.2	31.7	32.1
12H	31.0	31.4	31.4	31.8	32.3	30.7	31.2	31.2	31.6	32.1
12H 4H	31.0	31.7	31.5	32.1	32.5	30.8	31.5	31.3	31.9	32.3
6H	31.0	31.5	31.4	31.9	32.3	30.8	31.3	31.2	31.7	32.1
8H	30.9	31.4	31.4	31.8	32.3	30.7	31.1	31.2	31.6	32.1
不同间隔布灯时,观察者位置引起的UGR变化:										
S = 1.0H	+ 1.2 / - 1.7					+ 1.3 / - 2.0				
1.5H	+ 0.7 / - 0.7					+ 0.6 / - 0.7				
2.0H	+ 2.7 / - 6.3					+ 2.7 / - 6.5				

依据CIE Pub.117计算,表格已按8748lm光源光通进行修正( $81\log(F/F_0) = 7.5$ )。

C角度范围: 0度 - 360度  
C角度间隔: 22.5度  
测试速度: 快速  
环境温度: 24.5℃  
测试人员: Seth  
测试日期: 2016-06-23

γ角度范围: 0度 - 180度  
γ角度间隔: 1.0度  
测试系统: 远方(EVERFINE)GO-R5000\_V2系统 V2.0.352  
环境湿度: 65.7%  
测试距离: 26.000米 [K=1.3233]  
备注:

UF利用系数表

实测参数: U:230.1V I:0.3981A P:88.18W PF:0.9627 Freq:50.01Hz 实检光通:8748.44x1 lm		
灯具名称: LED Bulb	灯具类型:N/A	灯具重量:N/A
灯具规格:N/A	外型尺寸:	测试编号:N/A
制造厂商: Benory Industrial Co., LTD.	发光口面:	遮光角:N/A

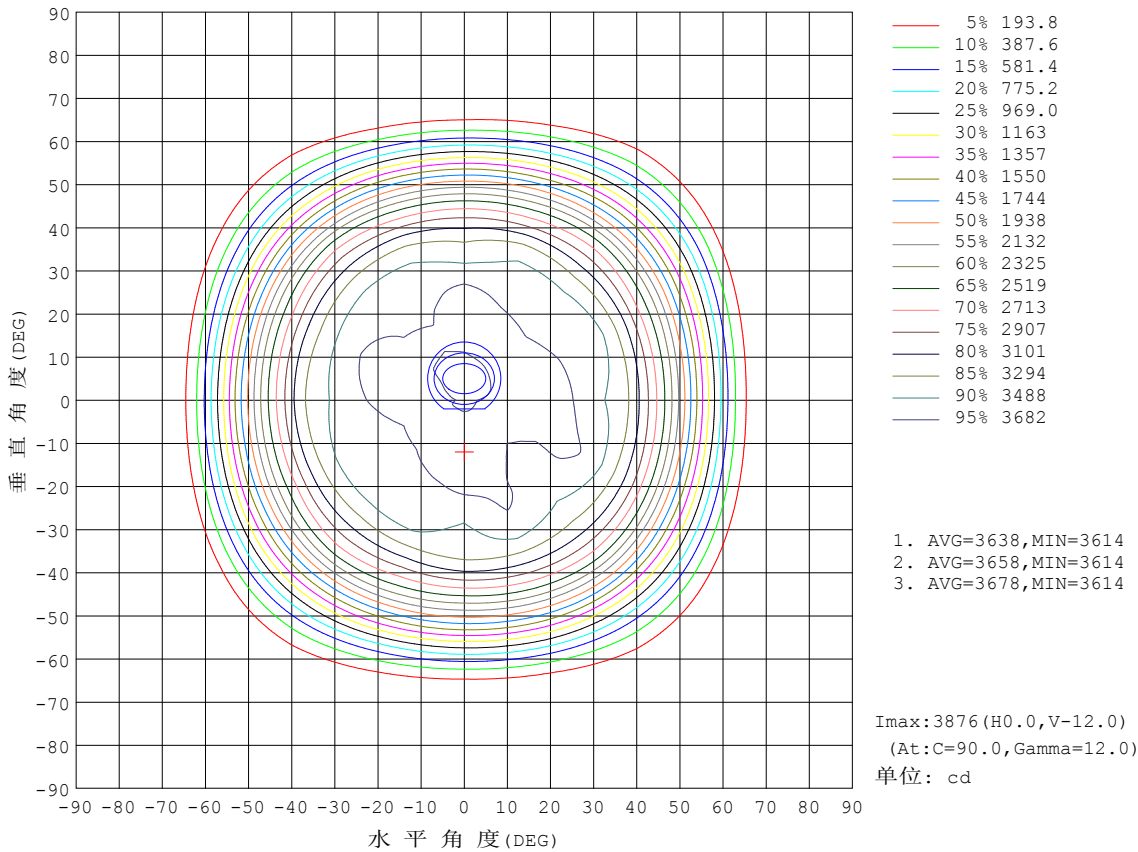
反 射 比 / REFLECTANCE										
天花板	0.8	0.8	0.8	0.7	0.7	0.7	0.5	0.5	0.5	0
墙壁	0.7	0.5	0.3	0.7	0.5	0.3	0.7	0.5	0.3	0
工作面	0.2	0.2	0.2	0.2	0.2	0.2	0.2	0.2	0.2	0
室形指数	利用系数 UTILIZATION FACTORS(%) k(RI) x RCR = 5									
k = 0.60	65	55	49	65	55	49	63	54	49	43
0.80	76	66	60	75	66	60	74	65	59	54
1.00	85	76	70	84	75	70	82	76	69	63
1.25	92	84	78	90	83	78	88	81	77	71
1.50	96	89	83	95	88	83	92	86	82	75
2.00	102	95	91	100	94	90	97	92	88	82
2.50	104	99	94	103	97	93	99	95	91	84
3.00	107	102	98	105	100	97	101	98	94	87
4.00	110	105	102	108	104	101	104	100	98	90
5.00	111	108	105	109	106	103	105	102	100	91
ROOM INDEX	UF (总)									UF (直接)
依据标准文件 DIN EN 13032-2 2004			悬挂灯				安装距高比 SHRNOM = 1.25			

C角度范围: 0度 - 360度  
C角度间隔: 22.5度  
测试速度: 快速  
环境温度:24.5℃  
测试人员:Seth  
测试日期:2016-06-23

γ角度范围: 0度 - 180度  
γ角度间隔: 1.0度  
测试系统: 远方 (EVERFINE) GO-R5000\_V2系统 V2.0.352  
环境湿度:65.7%  
测试距离:26.000米 [K=1.3233]  
备注:

灯 具 等 光 强 曲 线

实测参数: U:230.1V I:0.3981A P:88.18W PF:0.9627 Freq:50.01Hz  实检光通:8748.44x1 lm		
灯具名称: LED Bulb	灯具类型:N/A	灯具重量:N/A
灯具规格:N/A	外型尺寸:	测试编号:N/A
制造厂商: Benory Industrial Co., LTD.	发光口面:	遮光角:N/A



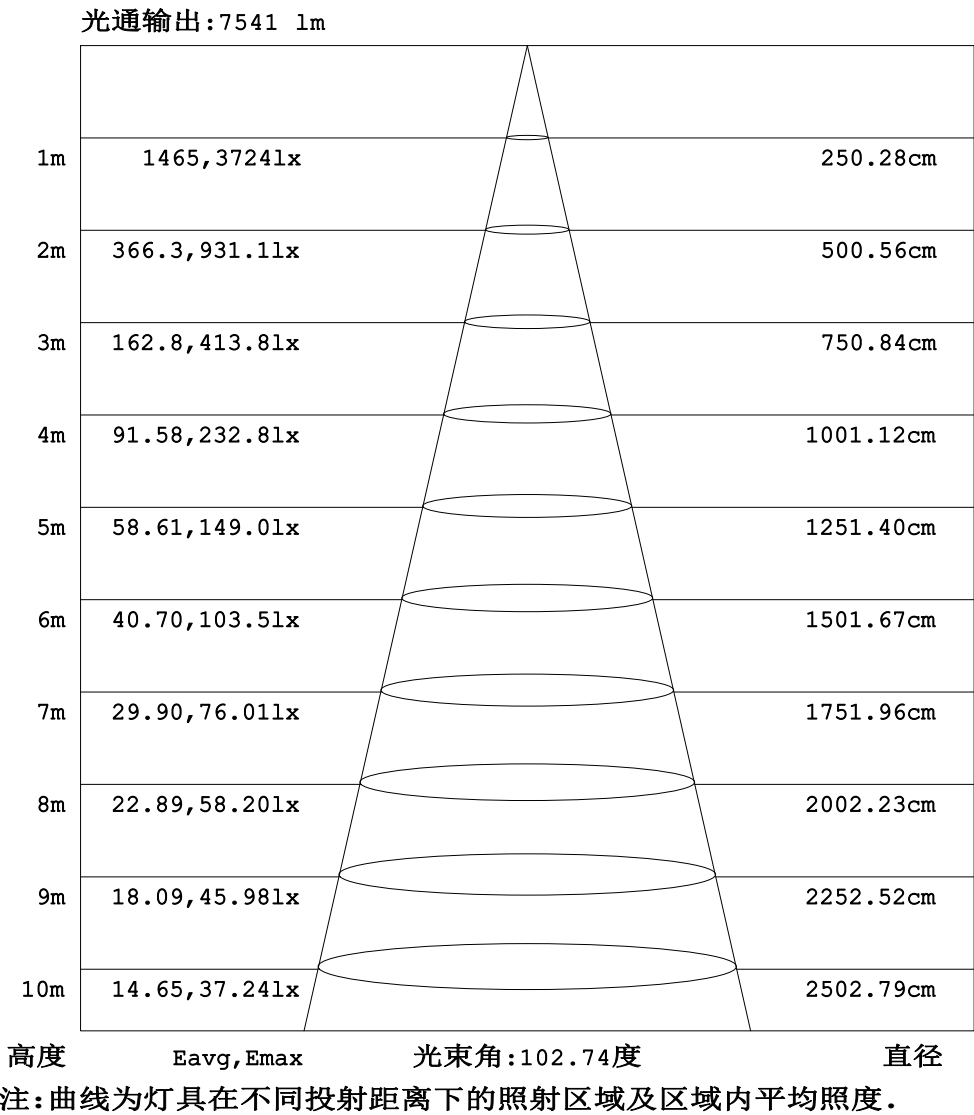
C角度范围: 0度 - 360度  
 C角度间隔: 22.5度  
 测试速度: 快速  
 环境温度:24.5℃  
 测试人员:Seth  
 测试日期:2016-06-23

γ角度范围: 0度 - 180度  
 γ角度间隔: 1.0度  
 测试系统: 远方 (EVERFINE) GO-R5000\_V2系统 V2.0.352  
 环境湿度:65.7%  
 测试距离:26.000米 [K=1.3233]  
 备注:



灯 具 有 效 平 均 照 度 图

实测参数: U:230.1V I:0.3981A P:88.18W PF:0.9627 Freq:50.01Hz 实检光通:8748.44x1 lm		
灯具名称: LED Bulb	灯具类型:N/A	灯具重量:N/A
灯具规格:N/A	外型尺寸:	测试编号:N/A
制造厂商: Benory Industrial Co., LTD.	发光口面:	遮光角:N/A

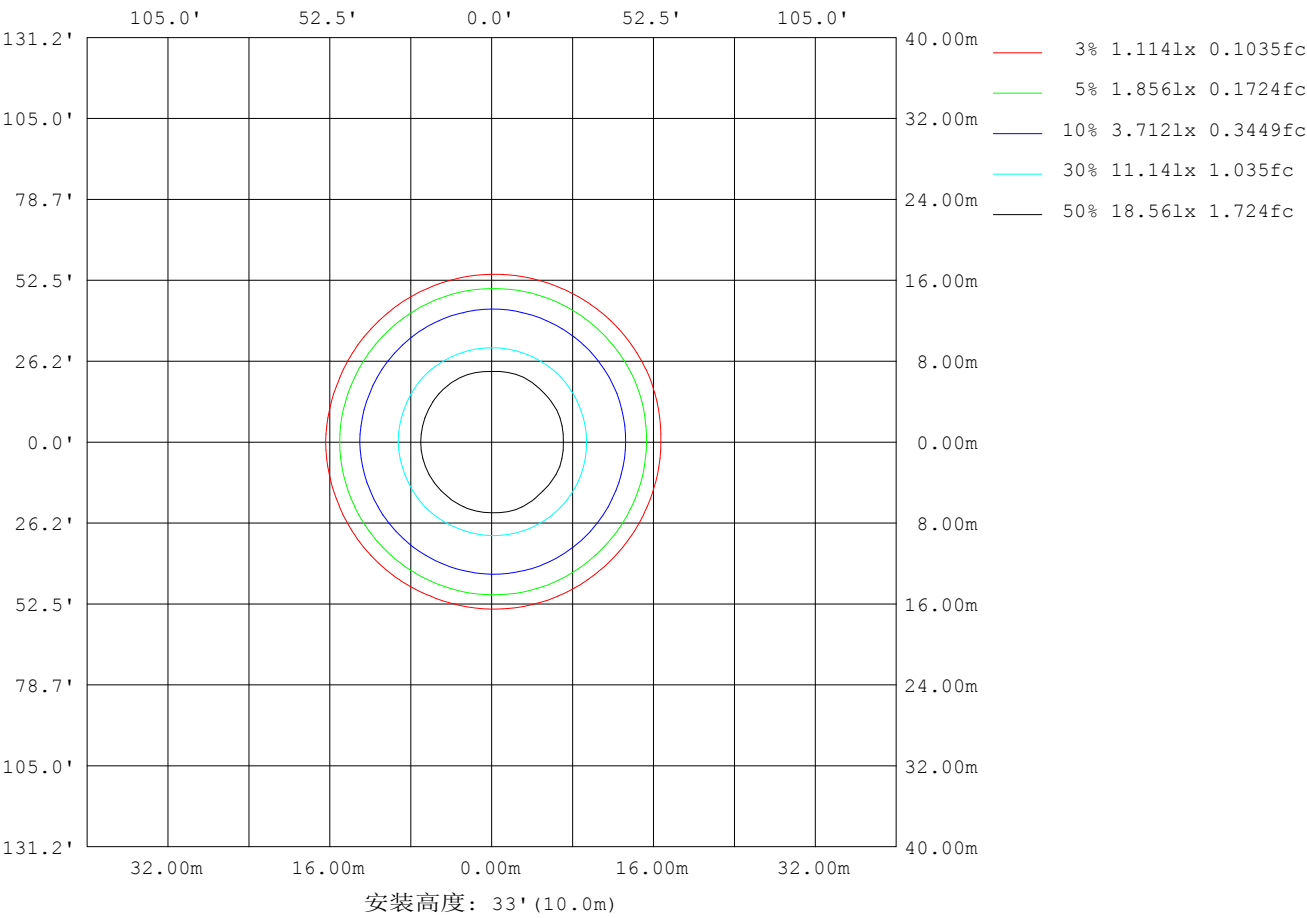


C角度范围: 0度 - 360度  
C角度间隔: 22.5度  
测试速度: 快速  
环境温度:24.5℃  
测试人员:Seth  
测试日期:2016-06-23

γ角度范围: 0度 - 180度  
γ角度间隔: 1.0度  
测试系统: 远方 (EVERFINE) GO-R5000\_V2系统 V2.0.352  
环境湿度:65.7%  
测试距离:26.000米 [K=1.3233]  
备注:

平面等照度曲线

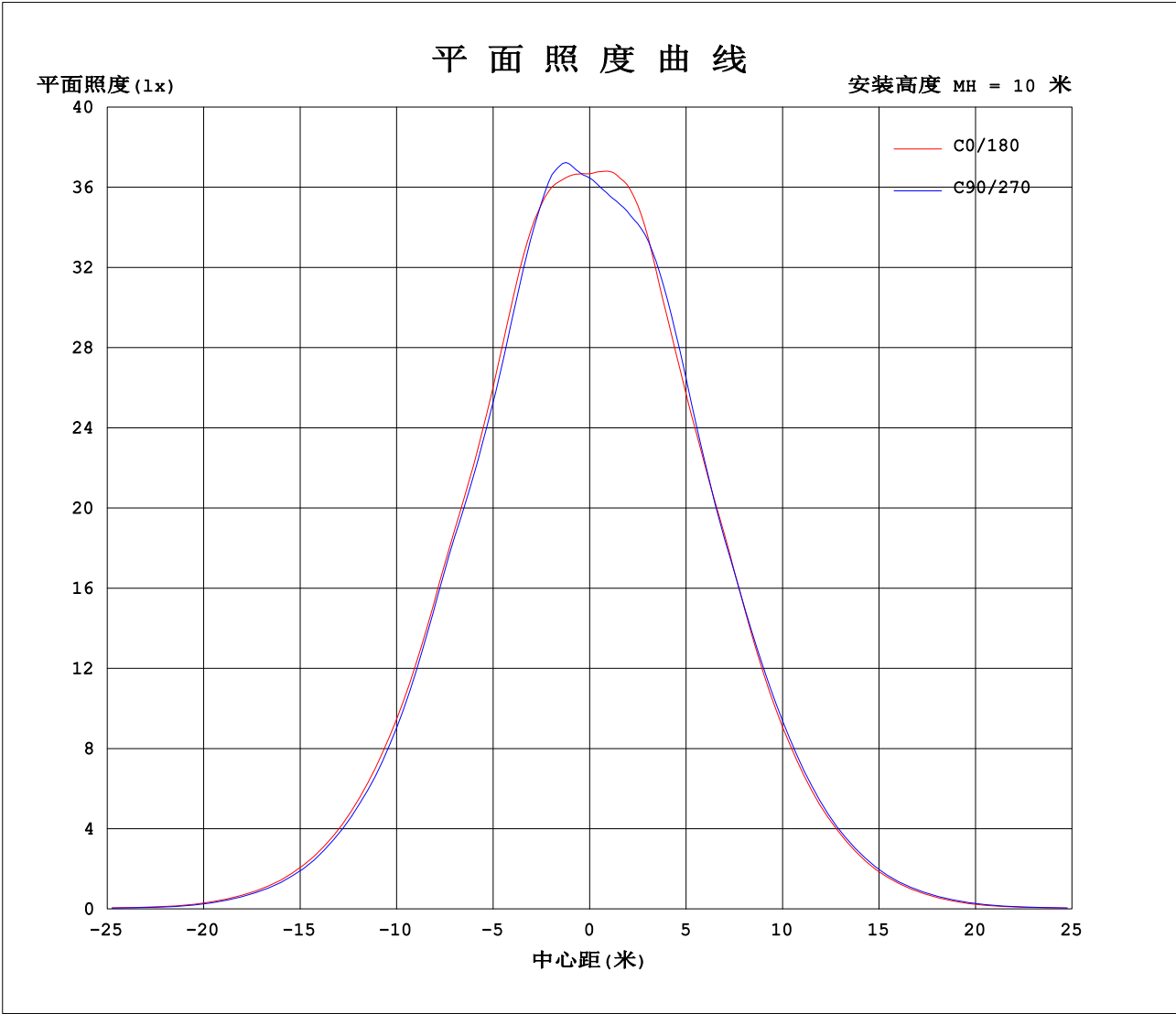
实测参数: U:230.1V I:0.3981A P:88.18W PF:0.9627 Freq:50.01Hz 实检光通:8748.44x1 lm		
灯具名称: LED Bulb	灯具类型:N/A	灯具重量:N/A
灯具规格:N/A	外型尺寸:	测试编号:N/A
制造厂商: Benory Industrial Co., LTD.	发光口面:	遮光角:N/A



C角度范围: 0度 - 360度  
C角度间隔: 22.5度  
测试速度: 快速  
环境温度: 24.5℃  
测试人员: Seth  
测试日期: 2016-06-23

γ角度范围: 0度 - 180度  
γ角度间隔: 1.0度  
测试系统: 远方 (EVERFINE) GO-R5000\_V2系统 V2.0.352  
环境湿度: 65.7%  
测试距离: 26.000米 [K=1.3233]  
备注:

平面照度曲线



C角度范围: 0度 - 360度  
C角度间隔: 22.5度  
测试速度: 快速  
环境温度: 24.5℃  
测试人员: Seth  
测试日期: 2016-06-23

γ角度范围: 0度 - 180度  
γ角度间隔: 1.0度  
测试系统: 远方 (EVERFINE) GO-R5000\_V2系统 V2.0.352  
环境湿度: 65.7%  
测试距离: 26.000米 [K=1.3233]  
备注:

光 强 分 布 数 据 表 格

实测参数: U:230.1V I:0.3981A P:88.18W PF:0.9627 Freq:50.01Hz 实检光通:8748.44x1 lm																	
灯具名称: LED Bulb									灯具类型:N/A						灯具重量:N/A		
灯具规格:N/A									外型尺寸:						测试编号:N/A		
制造厂商: Benory Industrial Co., LTD.									发光口面:						遮光角:N/A		

表--1																		单位: cd		
C(DEG) γ (DEG)		0	22.5	45	67.5	90	112.5	135	157.5	180	202.5	225	247.5	270	292.5	315	337.5			
0		3668	3662	3660	3655	3647	3644	3643	3640	3668	3662	3660	3655	3647	3644	3643	3640			
5		3704	3712	3707	3725	3746	3748	3746	3729	3723	3690	3653	3634	3615	3623	3636	3652			
10		3787	3741	3713	3772	3859	3850	3810	3794	3802	3782	3680	3663	3663	3693	3722	3771			
15		3857	3733	3668	3757	3846	3802	3705	3687	3843	3867	3710	3691	3766	3807	3781	3846			
20		3835	3718	3598	3722	3740	3657	3580	3561	3741	3844	3683	3673	3822	3769	3695	3777			
25		3690	3736	3582	3709	3575	3593	3569	3536	3628	3724	3607	3620	3752	3636	3565	3652			
30		3544	3666	3517	3632	3453	3548	3547	3544	3521	3559	3564	3578	3559	3534	3520	3570			
35		3436	3484	3375	3441	3372	3358	3325	3359	3391	3384	3434	3444	3353	3472	3441	3501			
40		3148	3164	3118	3104	3074	2986	2998	2994	3054	3060	3107	3134	3087	3154	3123	3162			
45		2676	2690	2689	2625	2556	2530	2557	2514	2565	2585	2669	2637	2654	2658	2710	2672			
50		2094	2073	2066	2025	1981	1937	1919	1920	1966	1982	2008	2037	2048	2075	2094	2115			
55		1393	1366	1340	1330	1291	1272	1254	1253	1275	1271	1277	1317	1347	1376	1409	1431			
60		713	694	675	672	649	626	623	608	614	603	619	641	673	701	741	757			
65		211	213	243	190	173	178	204	165	172	171	206	182	194	221	275	239			
70		76.6	75.9	56.3	58.7	68.4	66.0	52.4	55.5	65.3	62.4	52.3	66.0	78.1	81.7	69.1	75.0			
75		42.3	34.8	27.1	27.2	37.4	33.0	26.3	28.2	40.8	33.3	26.6	30.2	44.9	39.4	31.9	34.8			
80		32.9	23.1	14.2	16.4	28.6	22.9	14.9	17.3	32.5	22.6	14.9	19.0	35.4	26.2	17.9	21.6			
85		28.4	15.0	8.05	9.57	23.2	14.7	8.65	10.8	29.0	14.8	8.24	11.7	30.8	17.0	9.96	13.1			
90		26.3	9.66	4.99	5.66	20.0	9.79	5.66	6.97	28.1	9.66	4.85	7.03	27.7	11.4	5.84	7.82			
95		11.6	5.94	3.40	4.26	9.42	6.12	3.80	4.39	9.91	5.79	3.24	4.70	11.5	7.10	4.03	5.63			
100		3.20	2.60	2.00	2.14	2.95	2.60	2.13	2.39	3.06	2.33	2.00	2.06	2.98	2.26	2.06	2.32			
105		1.74	1.47	1.26	1.27	1.60	1.40	1.27	1.33	2.40	2.20	2.00	1.99	2.26	2.06	1.99	2.00			
110		1.20	1.00	0.93	1.00	1.13	1.06	1.00	1.00	2.74	2.67	2.53	2.47	2.60	2.40	2.40	2.40			
115		1.13	0.93	0.86	0.86	1.06	1.00	0.93	1.00	3.87	3.74	3.60	3.59	3.60	3.46	3.39	3.39			
120		1.20	1.00	1.06	1.06	1.13	1.13	1.13	1.13	5.19	5.13	5.06	4.92	4.86	4.79	4.66	4.71			
125		1.85	1.80	1.79	1.86	1.92	2.05	1.93	1.92	6.26	6.33	6.19	6.05	5.99	5.85	5.85	5.78			
130		3.12	3.05	3.12	3.05	3.05	3.12	3.32	3.25	7.46	7.46	7.18	7.31	7.12	7.05	6.98	7.04			
135		4.65	4.65	4.65	4.78	4.84	4.85	4.97	4.98	8.45	8.59	8.31	8.38	8.18	8.11	8.05	8.11			
140		6.58	6.65	6.51	6.58	6.65	6.64	6.78	6.77	9.32	9.26	9.17	9.24	8.98	8.97	8.78	8.90			
145		7.52	7.73	8.04	8.04	7.78	7.90	8.17	8.17	10.3	10.1	10.0	10.0	9.98	9.84	9.71	9.70			
150		8.38	8.46	8.44	8.51	8.45	8.57	8.44	8.37	11.0	10.9	10.8	10.8	10.8	10.6	10.6	10.6			
155		7.98	7.99	7.98	7.98	7.98	8.04	8.04	8.03	11.5	11.4	11.3	11.2	11.4	11.4	11.2	11.2			
160		8.05	8.06	8.04	7.98	7.98	8.04	8.11	8.10	11.3	11.3	11.3	11.3	11.4	11.2	11.2	11.2			
165		8.65	8.64	8.58	8.62	8.50	8.50	8.51	8.55	11.2	11.3	11.2	11.1	11.1	11.1	11.0	11.0			
170		11.4	11.3	11.3	11.3	11.4	11.3	11.2	11.3	11.6	11.7	11.6	11.5	11.5	11.4	11.4	11.4			
175		12.6	12.7	12.6	12.5	12.6	12.6	12.5	12.5	12.4	12.3	12.2	12.0	12.0	12.0	12.0	12.0			
180		12.4	12.5	12.4	12.3	12.4	12.3	12.3	12.4	12.5	12.5	12.4	12.4	12.4	12.4	12.4	12.4			

C角度范围: 0度 - 360度  
C角度间隔: 22.5度  
测试速度: 快速  
环境温度:24.5℃  
测试人员:Seth  
测试日期:2016-06-23

γ角度范围: 0度 - 180度  
γ角度间隔: 1.0度  
测试系统: 远方(EVERFINE)GO-R5000\_V2系统 V2.0.352  
环境湿度:65.7%  
测试距离:26.000米 [K=1.3233]  
备注: